

Importeren van

Easyshopmaker (ESM) 6.0

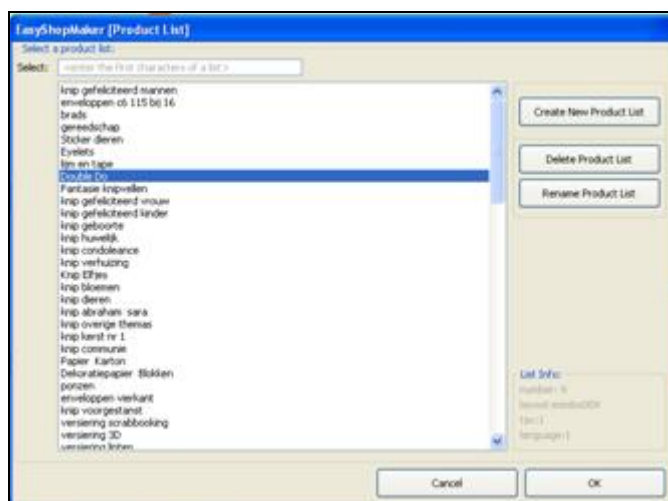
naar

Mijn Webwinkel 4.5

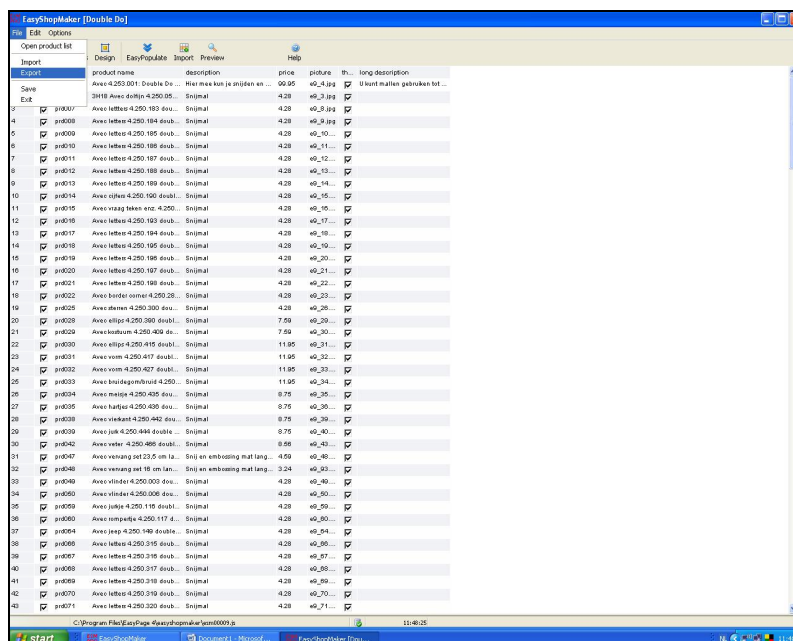
1. Start ESM en kies product lists.



2. Selecteer een lijst (u moet elke lijst apart exporteren) en druk op OK.

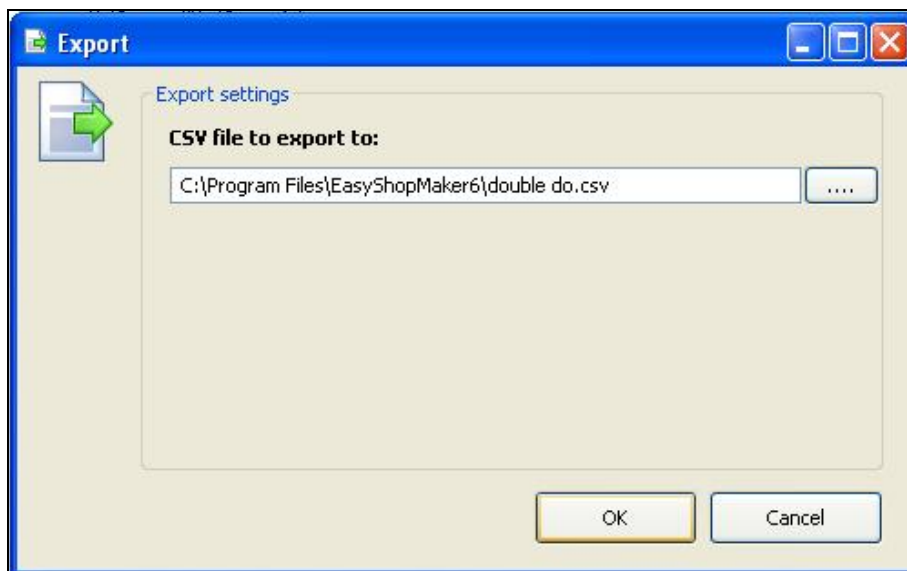


3. Kies 'File' en dan 'Export'.



4. Geef de gewenste bestandsnaam en directory op voor het export bestand en klik op 'OK'.

LET OP: U kunt bij ESM alleen maar bestandsnamen van bestaande bestanden selecteren voor de export. Maak dus eerst per lijst een bestand aan met de 'lijstnaam.csv'. De inhoud of opmaak van het bestand maakt niet uit. Als de bestandsnaam maar klopt. U kunt dit bijvoorbeeld met excel doen (opslaan als .csv). Als u ergens een .csv bestand hebt, kunt u het ook steeds kopiëren en herbenoemen naam de lijstnaam.csv.



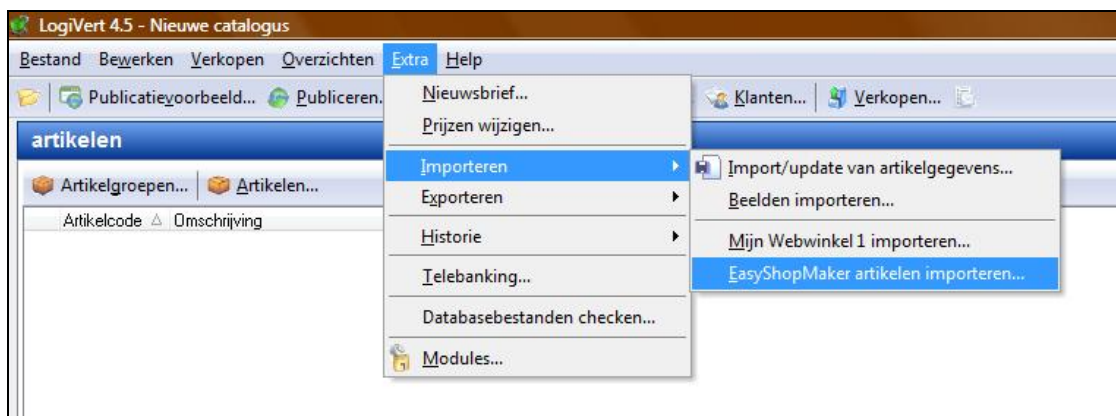
5. Herhaal stap 1 tot en met 4 voor elke lijst.

6. Controleer de csv-bestanden. Als er csv-bestanden zijn, die groter zijn 100 kb, kunt u er van uit gaan dat er een fout is opgetreden bij de export.

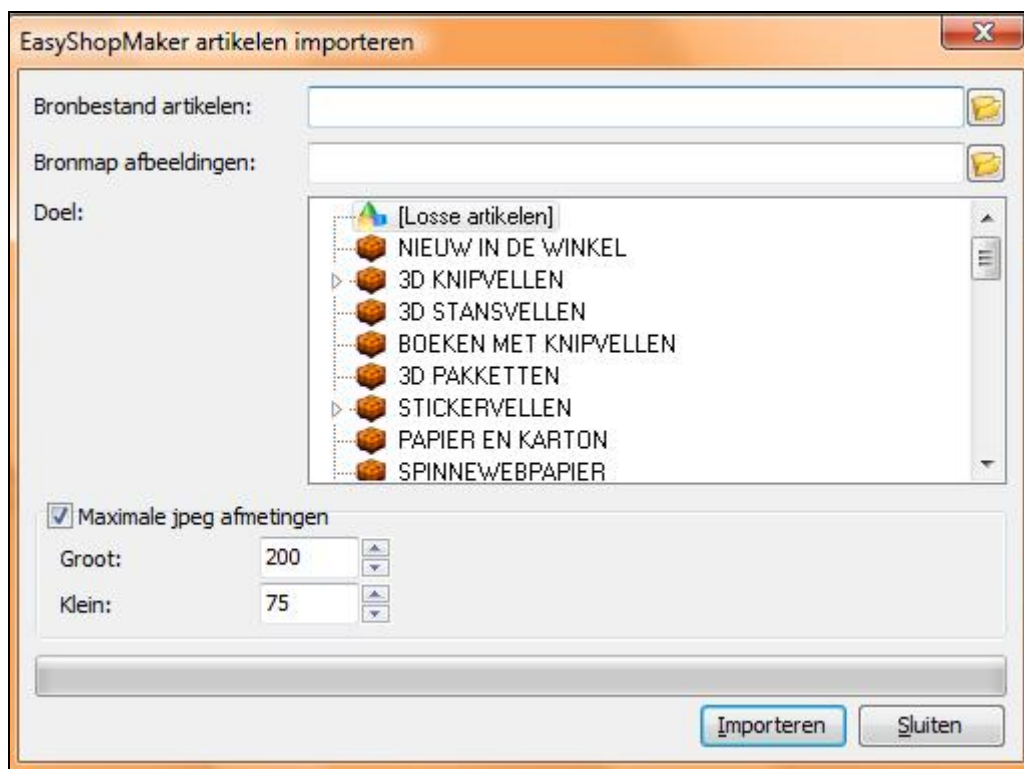
ESM heeft namelijk de neiging om producten in grotere lijsten vele malen te exporteren in het exportbestand. Splits deze lijsten eerst in ESM (tot 100 artikelen per lijst) en exporteer deze opnieuw.

7. Open Mijn Webwinkel 4.5 en maak de nieuwe artikelgroepen aan.

8. Kies in het menu voor 'Importeren -> EasyShopmaker artikelen importeren'.



9. Onderstaand scherm verschijnt :



10. Blader bij 'Bronbestand artikelen' naar het gemaakte csv-bestand.

11. Bij 'Bronmap afbeeldingen' bladert u naar de Easyshopmaker-directory van het programma waarmee u de website heeft gemaakt (*niet de afbeeldingendirectory van ESM zelf*), bijvoorbeeld 'c:\program files\easyshopmaker\'.
12. Geef bij 'Doel' de gewenste artikelgroep aan.

13. Druk op 'Importeren'.

14. Herhaal stap 7 t/m 13 voor elke artikelgroep.

LET OP: Artikelen uit ESM met meerdere afbeeldingen, hebben na import geen afbeelding meer.